

KREATIVIDEEN

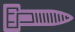
ZUM SELBERMACHEN




BEIWAGEN

MATERIALLISTE

3x EUROPALETTE 120x80x15 CM

50x SCHRAUBE 4x50 MM 

48x SCHRAUBE 5x70 MM 

4x TRANSPORT-LENKROLLE

3x MR. GARDENER TERRASSENDIELE

DOUGLASIE 175x28x3000MM

BENÖTIGTE WERKZEUGE

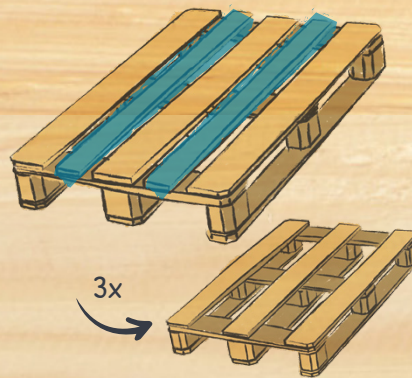
AKKUSCHRAUBER

BITS

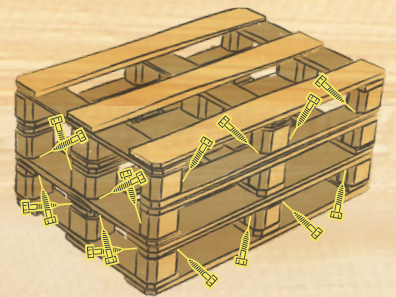
BOHRER 2,5 MM

BRECHISEN ODER HAMMER

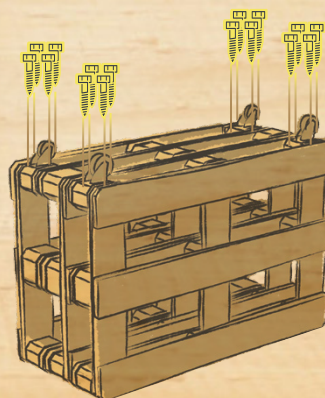
STICHSÄGE ODER FUCHSSCHWANZ



1. BEI DREI PALETTEN DIE BLAU MARKIERTEN LATTEN ENTFERNEN.



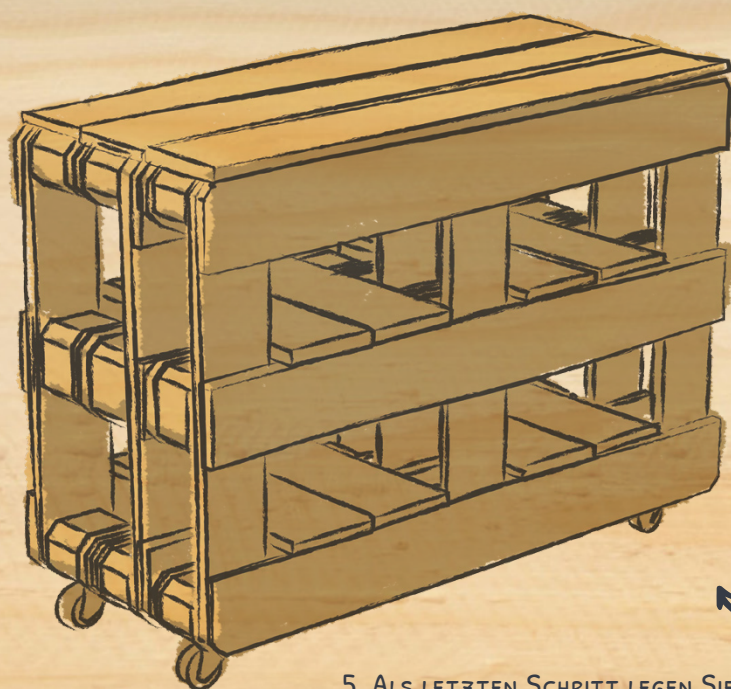
2. DIE DREI PALETTEN AUFEINANDER LEGEN, DAVON 2 MIT DEN LATTEN NACH AUSSEN, ANSCHLIESSEND MITEINANDER VERSCHRAUBEN.




3. DIE PALETTEN HOCHKANT STELLEN UND DIE VIER TRANSPORT-LENKROLLEN MIT JEWEILS 4 SCHRAUBEN ANSCHRAUBEN.



4. ZUR VERKLEIDUNG DES BEIWAGENS SÄGEN SIE DIE TERRASSENDIELEN IN DIE AUFGEFÜHRTEN LÄNGEN.



50x 

5. ALS LETZTEN SCHRITT LEGEN SIE DIE
TERRASSENDIELENZUSCHNITTE AUF,
BOHREN DIESE VOR UND VERSCHRAUBEN
SIE ANSCHLIESSEND. FERTIG.